



MicronNexus liefert optimale MS Exchange 2003 Lösungen für Ihr Unternehmen

Exchange 2003 Server und Exchange 2003 Hosting

Wesentliche Produktivitätssteigerungen lassen sich erzielen, wenn Mitarbeiter zu jeder Zeit an jedem Ort auf aktuelle Daten zugreifen können. Doch je breiter die wertvollen Firmendaten genutzt werden, desto größer sind auch die Gefahren. Zum einen sind immer mehr Arbeitsprozesse von der Verfügbarkeit dieser Daten abhängig, zum anderen sind die Daten vor unerlaubtem Zugriff zu schützen. Mit dem Exchange 2003 Server stellt Microsoft eine zuverlässige Plattform für Messaging und Collaboration zur Verfügung, die Mitarbeiter und Wissen verbindet.



Häufig liegen dem Unternehmen aber nicht genügend interne Ressourcen vor, um die Sicherheit der Daten zu gewährleisten und die Administration dieses Systems zu unterstützen.

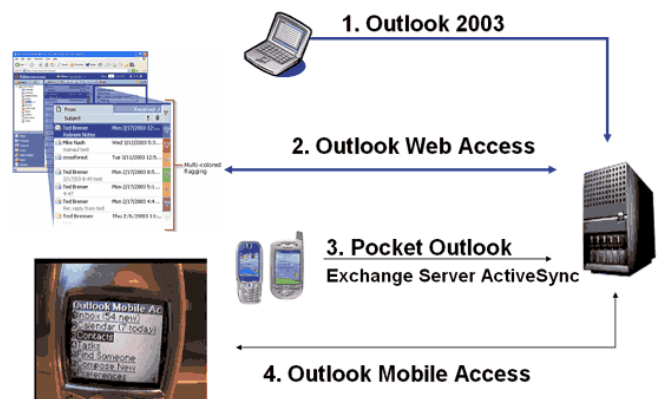
Als Alternative hierzu bietet MicronNexus über ihren Partner (IP Hamburg) die Möglichkeit des Serverhostings. Hierbei wird der Exchange Server innerhalb des IPHH-Rechenzentrums direkt an das Internet über eine Firewall angeschlossen. Der Kunde kann über alle erdenklichen Zugangswege auf den Exchange-Server zugreifen. Die gesamte Administration des Systems wird durch die Techniker von MicronNexus übernommen.

Zugriff jederzeit und von verschiedenen Plattformen

Auf Informationen in Exchange 2003 kann mit verschiedenen Clients zugegriffen werden, darunter MS Office, Webbrowser sowie Mobiltelefone und Handheld-PCs (PDAs).

Client Zugriff auf den Exchange Server:

- Outlook Web Access über HTTP/HTTPS
- Outlook Mobile Access für WAP (I-Mode)
- Outlook Mobile Access für PDA
- Exchange Server ActiveSync für Pocket PC 2002/2003
- POP3 / IMAP-4
- Outlook Direktzugriff über MAPI
- Outlook Direktzugriff über HTTP (MAPI over HTTP tunnelling nur Outlook 2003)



Offline arbeiten

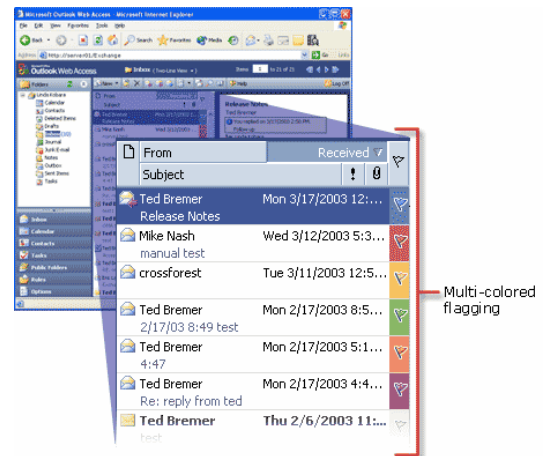
Microsoft Outlook bietet die Möglichkeit der Synchronisierung einer lokalen Version der auf dem Server gespeicherten Daten (E-Mails, Adressen und Termine). Die Anwender verfügen -unabhängig von einer Verbindung zum Internet oder Firmennetzwerk- über eine aktuelle Version ihrer Daten. Zusätzlich werden diese Sdaten auf dem Server ständig über ein automatisches Backup gesichert.

Öffentliche Ordner

Ähnlich der Verwaltung des Kalenders, der Kontakte, der Aufgaben und der E-Mail-Nachrichten in der Mailbox funktioniert auch die Organisation der öffentlichen Ordner. Hierbei lassen sich natürlich individuelle Zugriffsrechte festlegen. So können beispielsweise Adressbücher zentral gepflegt oder allgemeine Termine allen Benutzern zugänglich gemacht werden.

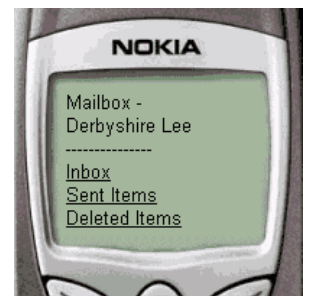
Outlook Web Access

Nicht immer ist ein Zugriff über Outlook auf die Mailbox des Exchange Servers möglich. Sind Sie unterwegs und wollen im Hotel oder im Flughafen über ein Internet-Terminal nach neuen E-Mail Nachrichten schauen, so können Sie jederzeit über einen beliebigen Webbrowser auf Ihre Mailbox zugreifen. Ob Sie nach einer Kontaktadresse suchen, einen Termin abrufen oder einfach eine Mail schreiben wollen, all dies ist auch ohne Outlook problemlos möglich.



Outlook Mobile Access WAP fähige Endgeräte

Die Mehrzahl der aktuellen Mobiltelefone bieten einen integrierten WAP-Zugang. Der Zugang auf den Exchange Server 2003 ist ebenfalls per WAP möglich. Dies bietet die Möglichkeit, ohne größeren Zeitaufwand (z.B. im Taxi) die eigene Mailbox zu erreichen, um sich die aktuellsten Nachrichten anzeigen zu lassen und auch zu beantworten.



Outlook Mobile Access für PDAs

Viele PDAs haben mittlerweile einen Internetzugang über GSM oder WLAN. Da die Bandbreite des Internetzuganges und die Displaygröße dieser mobilen Endgeräte noch stark limitiert sind, gibt es einen speziellen Zugriff für diese, um den Nutzen und die Performance zu optimieren.

Exchange Server ActiveSync

Jeder Nutzer eines Pocket PCs kennt das Problem: Die Synchronisierung des Pocket PCs ist ausschließlich über die Dockingstation möglich. Diese steht jedoch im Büro und so ist eine Synchronisierung nicht realisierbar. Mit ActiveSync lässt sich nun auch die Synchronisierung über das Internet bewerkstelligen, so dass man auch unterwegs stets über aktuelle Daten auf dem PDA verfügt.



Server gestützte Regeln

Regeln lassen sich sowohl innerhalb von Outlook als auch auf dem Server definieren. So lässt sich beispielsweise problemlos eine automatische SMS-Benachrichtigung über eingegangene Emails einrichten.

Unterstützung bei der Einrichtung der Clients

Unabhängig davon welche Outlook Version (97,2000, 2002 oder 2003), welches Betriebssystem (Windows 98, ME, NT 4, W2K oder Win XP) oder welcher Gerätetyp (Windows, Mac oder PDA), wir unterstützen Sie gerne bei der Einrichtung.